

Kézi akkumulátoros pántológép

EBT 300

Műanyag PP és PET pántszalagokhoz használható pántológép

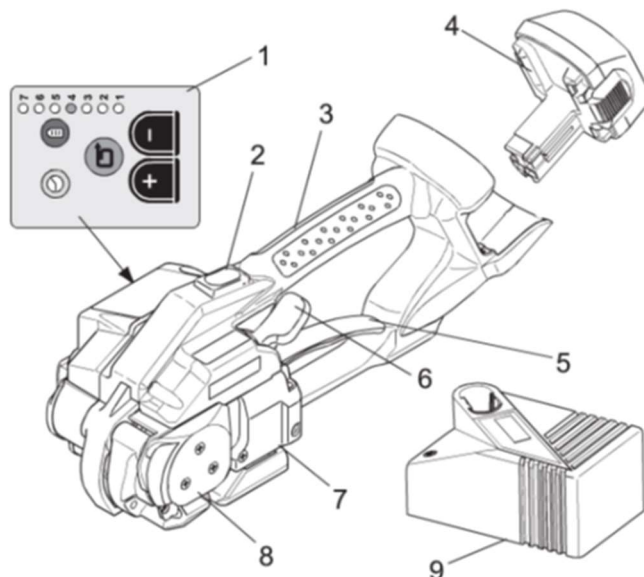


Műszaki adatok:

- Használható pánt anyagok: Polipropilén (PP) és Poliészter (PET)
- Használható pánt szélességek: 12-13 mm (1/2") és 15-16 mm (5/8")
- Használható pánt vastagságok: PP 0,6-1,0 mm; PET 0,5-1,0 mm
- Súly: 3,9 kg – akkumulátorral együtt
- Méret: 375 x 130 x 140 mm
- Pánt meghúzó erő: 400 – 2000 N
- Pánt meghúzó sebesség: 260 mm/s
- Hegesztés: dörzshegesztés
- Akkumulátor típus: Bosch NiCd 12V, 2.8Ah
- Akkumulátor feltöltési idő: kb. 1 óra
- Akkumulátor teljesítmény: 100 – 200 pántolás egy feltöltéssel (beállítási paraméterektől és használati körülményektől függően)

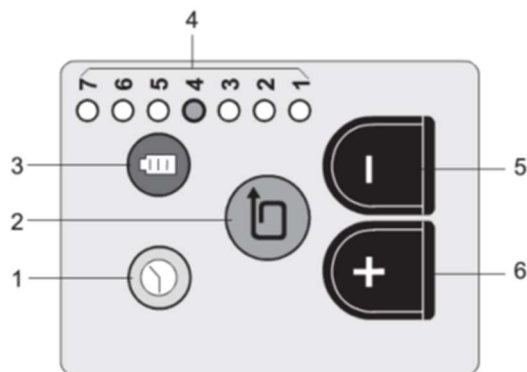
Készülék felépítése

1. Vezérlő panel
2. Feszítő nyomógomb
3. Fogantyú
4. Akkumulátor
5. Nyitó kar
6. Hegesztő/vágó nyomógomb
7. Hegesztő/vágó egység
8. Feszítő egység
9. Akkumulátor töltő



Vezérlőpanel

1. Hegesztési idő gomb
2. Feszítés állító gomb
3. Akkumulátor töltöttség jelző gomb
4. LED skála kijelző a beállításokra és az akkumulátor töltöttségére
5. – állító nyomógomb
6. + állító nyomógomb



Működési elv

- A pántszalagot a termék köré fűzzük az 1. karral megfogva
- A feszítés a 2. görgővel történik
- Dörzshegesztést a 3. egység végzi el
- Egyidejűleg a 4. kés elvágja a szalagot

